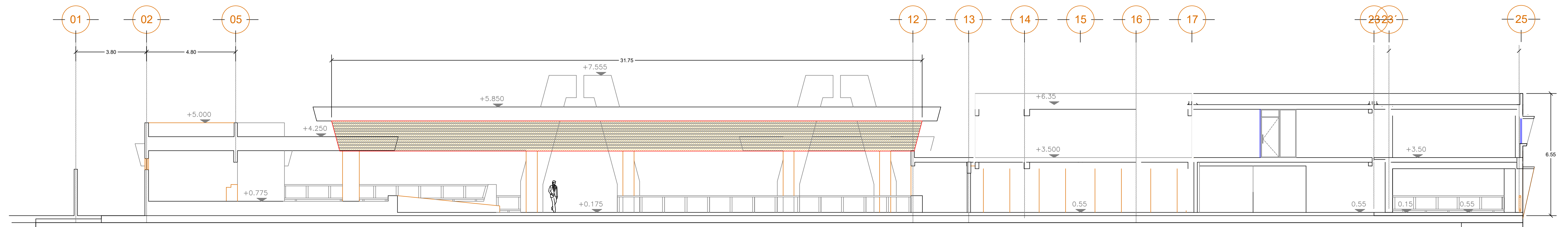
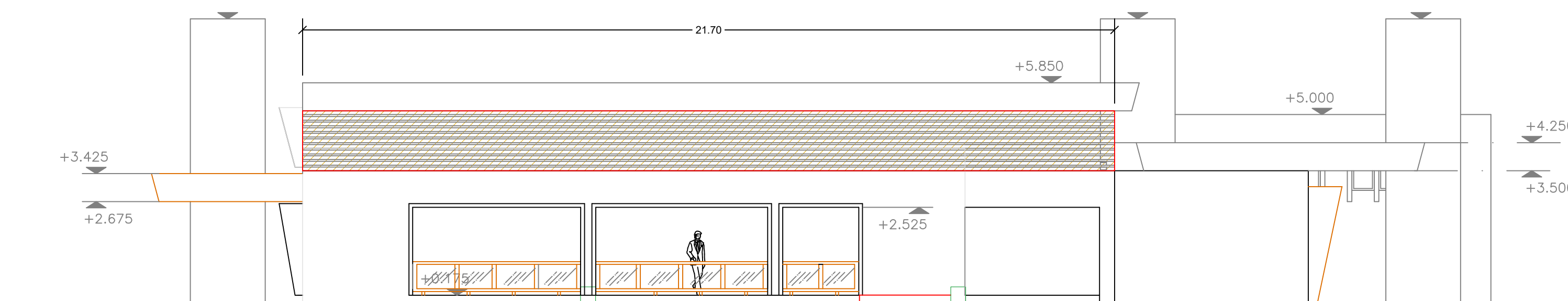


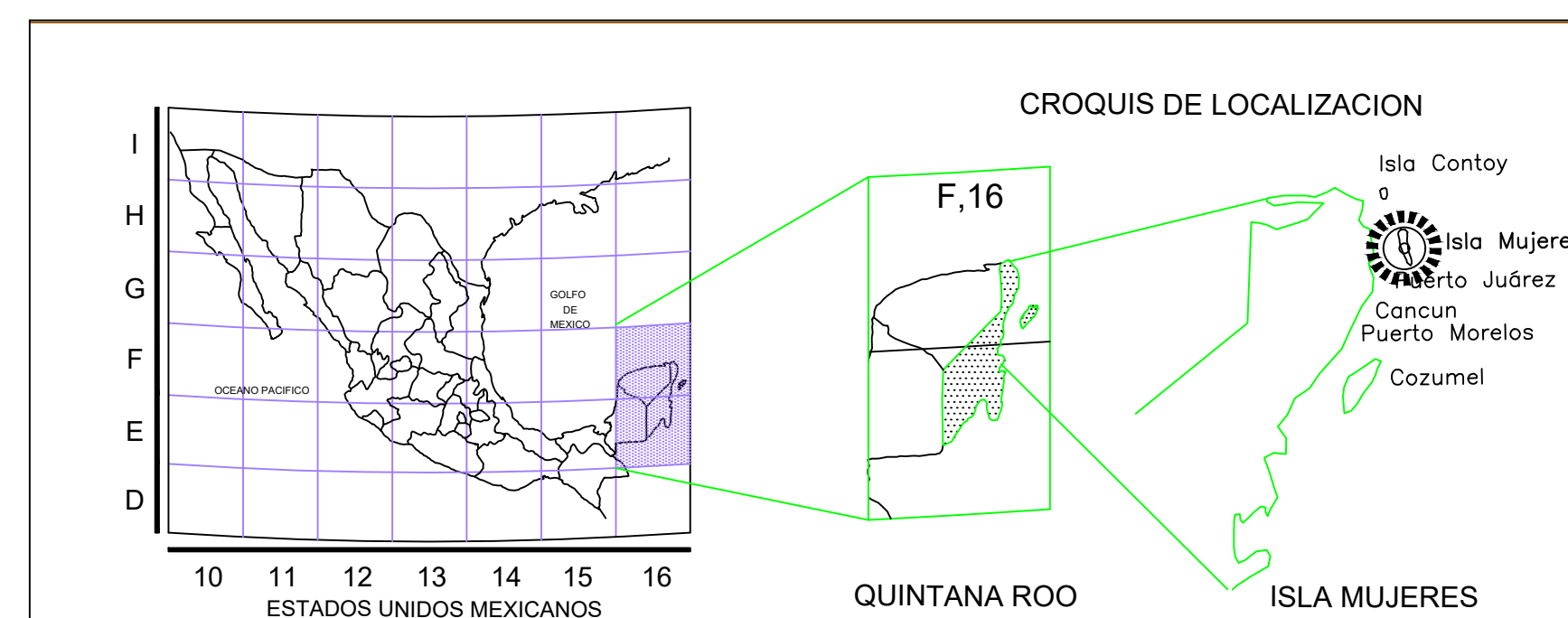
LOUVERS FACHADA OESTE



LOUVERS FACHADA ESTE



LOUVERS FACHADA SUR



 APIQROO Administración Portuaria Integral de Quintana Roo, S.A. de C.V. ADMINISTRACIÓN PORTUARIA INTEGRAL DE QUINTANA ROO S.A. DE C.V.	
DIRECTOR GENERAL	GERENTE DE INGENIERÍA
LIC. VAGNER ELBIORN VEGA	ING. J. MANUEL AZUETA GOROCICA

ISLA MUJERES Q.ROO		
MANTENIMIENTO AL EDIFICIO TERMINAL POLIGONO A DEL RECINTO PORTUARIO DE ISLA MUJERES, QUINTANA ROO		
FECHA AGOSTO 2024	ESCALA INDICADA	NUMERO API-GI-009-2024 2